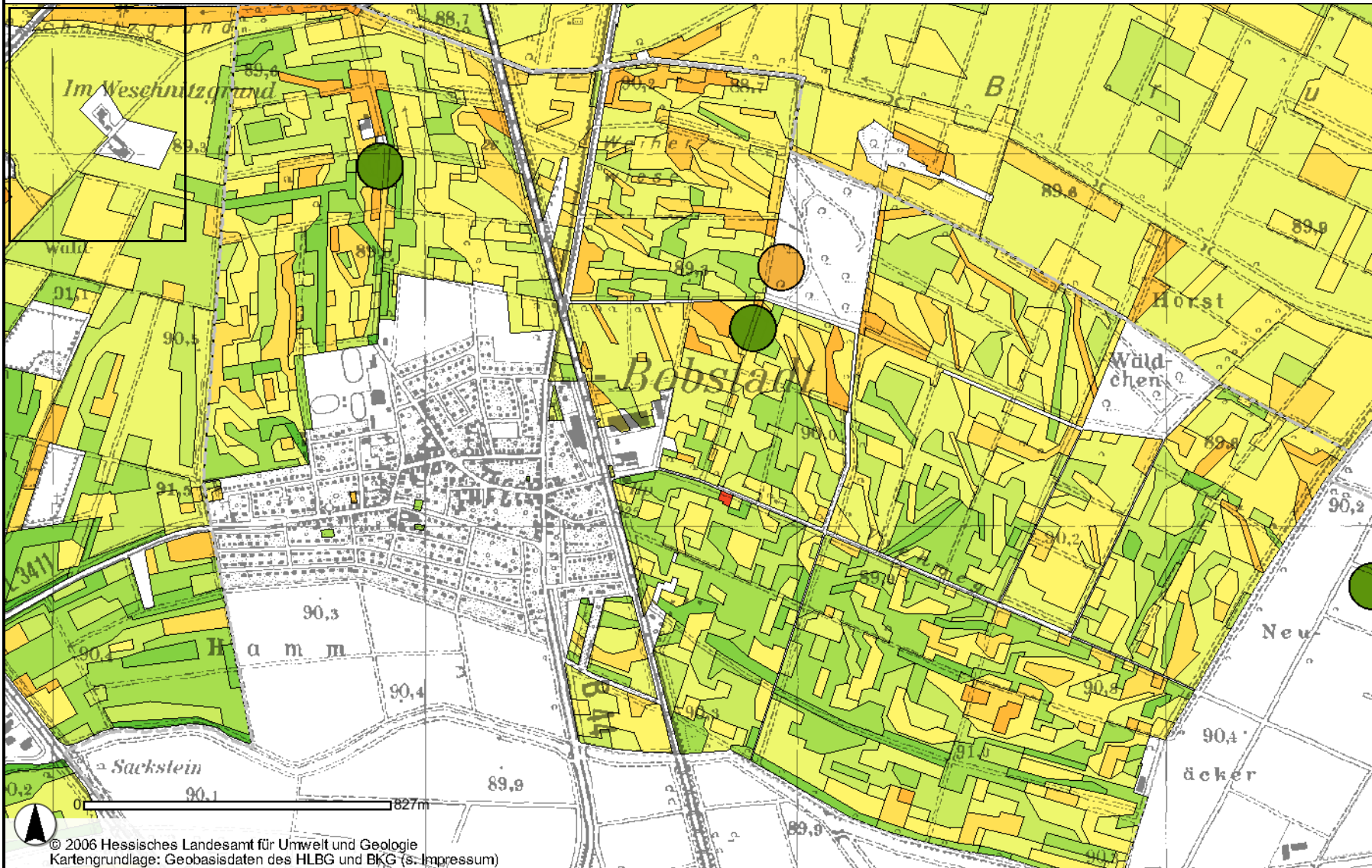


BodenViewer Hessen



- Kreisgrenzen
- Gemeindegrenzen
- Gemarkungsgrenzen
- Profi- und Bodenoberhebung in Rahmen der flächenorientierten Landesaufnahme von Böden in Hessen
- Landesaufnahme BG25
- Landesaufnahme allgemein
- Profi- und Bodendaten verschiedener Untersuchungsprogramme in Hessen, differenziert nach den Untersuchungsprogrammen
- Bodentauerbeobachtung
- Muster- und Vergleichsprofile der Bodenuntersuchung
- Landesaufnahme BG25
- Landesaufnahme allgemein
- Luftemesspunkte
- spezielle Untersuchungen
- Externe Untersuchungen
- IBA-Forschungsvorhaben
- Profi- und Bodenoberhebung von Muster- und Vergleichsprofilen differenziert nach Laborstatus
- Laborstatus vorhanden
- Laborstatus nicht vorhanden
- Profi- und Bodenoberhebung von Muster- und Vergleichsprofilen differenziert nach Bodenuntersuchung
- Acker
- Grünland
- Acker
- Grünland
- Forst und Wald
- Profi- und Bodendaten verschiedener Untersuchungsprogramme in Hessen, differenziert nach der Intensität der Profilaufnahme
- Erweiterte Profilaufnahme
- Standard-Profilaufnahme
- Basisprofile
- Profilaufnahme
- Profilaufnahme-Älteren
- $E_{\text{Boden}} \leq 5$
- <math>5 < E_{\text{Boden}} \leq 10</math>
- <math>10 < E_{\text{Boden}} \leq 15</math>
- <math>15 < E_{\text{Boden}} \leq 20</math>
- <math>20 < E_{\text{Boden}} \leq 25</math>
- <math>25 < E_{\text{Boden}} \leq 30</math>
- <math>30 < E_{\text{Boden}} \leq 35</math>
- <math>35 < E_{\text{Boden}} \leq 40</math>
- <math>40 < E_{\text{Boden}} \leq 45</math>
- <math>45 < E_{\text{Boden}} \leq 50</math>
- <math>50 < E_{\text{Boden}} \leq 55</math>
- <math>55 < E_{\text{Boden}} \leq 60</math>
- <math>60 < E_{\text{Boden}} \leq 65</math>
- <math>65 < E_{\text{Boden}} \leq 70</math>
- <math>70 < E_{\text{Boden}} \leq 75</math>
- <math>75 < E_{\text{Boden}} \leq 80</math>
- <math>80 < E_{\text{Boden}} \leq 85</math>
- <math>85 < E_{\text{Boden}} \leq 90</math>
- <math>90 < E_{\text{Boden}} \leq 95</math>
- <math>95 < E_{\text{Boden}} \leq 100</math>
- <math>100 < E_{\text{Boden}} \leq 105</math>
- <math>105 < E_{\text{Boden}} \leq 110</math>